

Multifunktions-tidrelä
MFZ12NP-230V+UC



Montage och inkoppling av denna elektriska apparat får endast göras av behörig elektriker! Annars finns risk för brand eller elektrisk stöt!

Max omgivningstemperatur i drift:
-20° C upp till +50° C.
Förvaringstemperatur: -25° C till +70° C.
Relativ fuktighet: <75%.

1 NO kontakt ej potentialfri 16A/250V AC, Glödlampslast 2300W*. Endast 0,5 W effektförbrukning i "standby" läge.

Nollgenomgångsbrytning.

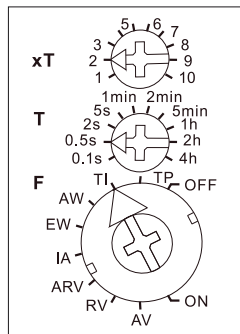
230V manöverspänning och i tillägg en 8 till 230V AC/DC galvaniskt isolerad styringång.

230V manöver- och lastspänning.

Inställbar tid mellan 0,1 sekund och 40 timmar.

* Max brytförmåga är applicerbart för en tillslagscykel längre än 5 minuter. Vid kortare tillslagcykler enligt följande: Upp till 2 sekunder 15%, upp till 2 minuter 30% och upp till 5 minuter 60%.

Funktionsinställning



Funktioner F

- RV** = Frånslagsfördröjning
- AV** = Tillslagsfördröjning
- TI** = Paus/gångtid, gångtid vid start
- TP** = Paus/gång, paus vid start

IA = Impulsstyrd tillslagsfördröjning (t.ex. dörröppnare)

EW = Puls vid tillslag (wisch)

AW = Puls vid frånslag (wisch)

ARV = Till- och frånslagsfördröjning

ON = Alltid på

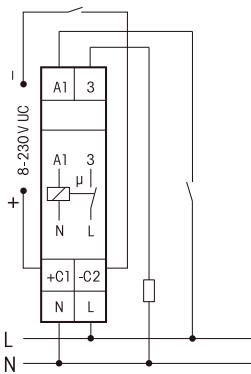
OFF = Alltid av

Lysdioden bakom den övre inställningsratten informerar om status för kontakt under inställd tidsintervall. Denna blinkar när kontakten är öppen och lyser konstant så länge kontakten är sluten.

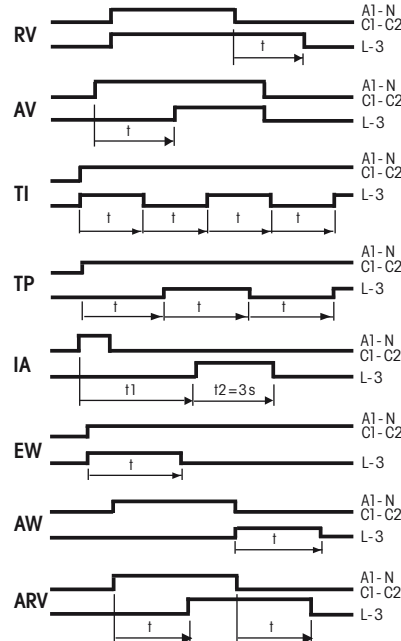
Inställning av tid T görs med mellersta T-ratten. Möjliga inställningsområden är: 0,1, 0,5, 2, eller 5 sekunder, 1, 2 eller 5 minuter, 1, 2 eller 4 timmar. Totaltiden bestäms sedan genom inställning av multipliserings ratten.

Multipliserings ratten xT inställningsbart mellan 1 till 10. D.v.s om man önskar en fördröjning på 0,1 sekund ställs T-ratten på 0,1 och multipliserings ratten **xT** på 1. Önskar man 40 timmars fördröjning ställs T-ratten på 4 timmar och multipliseringsratten på 10.

Inkopplingsexempel



Funtionsbeskrivningar



Vid testning av funktionerna på enheten, måste de anslutningsklämmorna som används vara åtdragna. Anslutningarna är öppna vid leverans från fabrik.

Spara alltid manualen!

Vi rekommenderar kapsling för förvaring av bruksanvisningar GBA12.

Eltako GmbH

D-70736 Fellbach
☎ +49 711 94350000
www.eltako.com