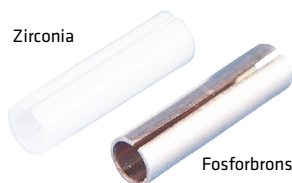
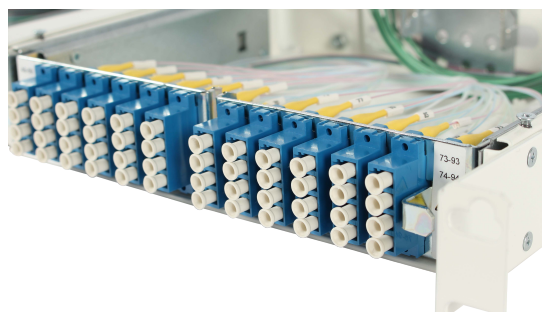


Skarvstycke LC

Skarvstycke, mellanstycke eller adapter, kärt barn har många namn men det betyder samma sak; En hållare för att man skall kunna koppla samman två eller fler fiberoptiska kontaktdon med varandra. Eftersom de flesta kontakter idag är hanar behövs något att sammanföra dem i. Det gör man med ett skarvstycke.



Till alla kontakter med en keramisk ferrul använder man ett mellanstycke med en "sleeve" som sitter i mellanstycket (se bild). Denna sleeve består av ett rör med en slits i så att det blir fjädrande för att ferrulen på kontakten skall hamna i rätt läge. En sleeve tillverkas i två olika material, zirconia (Zrc) för singelmode och fosforbrons (Phbr) för multimode.

Skarvstycken för LC-kontakter finns i enkelt, dubbelt och quad utförande. Olika färger används för att signalera fibertyp och slipyta.

Tekniska egenskaper:

Dämpningstolerans,

Zirconia: max 0,15dB

Fosforbrons: max 0,25dB

Temperaturområde,

Drift/lagring: -40°C — +80°C

Färgkodning,

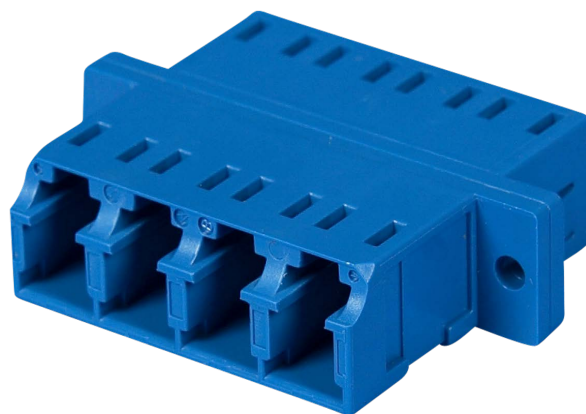
Blå: Singelmode

Grön: Singelmode, APC-slipning

Beige: Multimode

Aqua: Multimode, OM3

Violett: Multimode, OM4



Beställningsinformation

Artnmr	E-nr	Benämning	Artnmr	E-nr	Benämning
1L300	50 639 40	Skarvstycke LC Spx Beige Phbr	1L410	50 639 26	Skarvstycke LC Dpx Grön Zrc (SC hålbild)
1L305	50 639 41	Skarvstycke LC Spx Blå Zrc	1L500	50 639 27	Skarvstycke LC Quad Beige Phbr
1L310	50 639 25	Skarvstycke LC Spx Grön Zrc	1L503	50 631 64	Skarvstycke LC Quad Violet Phbr
1L400	50 639 42	Skarvstycke LC Dpx Beige Phbr (SC hål)	1L504	50 631 66	Skarvstycke LC Quad Aqua Phbr
1L403	50 631 68	Skarvstycke LC Dpx Violet Phbr (SC hål)	1L505	50 639 28	Skarvstycke LC Quad Blå Zrc
1L404	50 631 69	Skarvstycke LC Dpx Aqua Zrc (SC hål)	1L508	50 631 58	Skarvstycke LC Quad Blå Zrc (utan fästhål)
1L405	50 639 43	Skarvstycke LC Dpx Blå Zrc	1L510	50 639 29	Skarvstycke LC Quad Grön Zrc
1L408		Skarvstycke LC Dpx Blå Zrc (utan fästhål)	1L518	50 631 60	Skarvstycke LC Quad Grön Zrc (utan fästhål)

